

PROGRAMA DE VIGILANCIA EPIDEMIOLÓGICA FITOSANITARIA

Colima

Informe de Actividades correspondiente a febrero de 2019

11

PLAGAS VIGILADAS

CONFORME A LA NIMF 6

- Complejo de escarabajos ambrosiales
- Chinche marmolada (*Halyomorpha halys*)
- Fusariosis de la piña (*Fusarium guttiforme*)
- Gorgojo kapra (*Trogoderma granarium*)
- Gusano de la mazorca (*Helicoverpa armigera*)
- Gusano oriental de la hoja (*Spodoptera litura*)
- Palomilla del tomate (*Tuta absoluta*)
- Palomilla europea de la vid (*Lobesia botrana*)
- Palomilla gitana (*Lymantria dispar*)
- Picudo rojo de la palma (*Rhynchophorus ferrugineus*)
- Pudrición del cogollo de la palma (*Phytophthora palmivora*)
- Plagas reglamentadas de los cítricos
- Plagas reglamentadas del plátano
- Quemadura de la Hoja (*Xylella fastidiosa*)

10

MUNICIPIOS

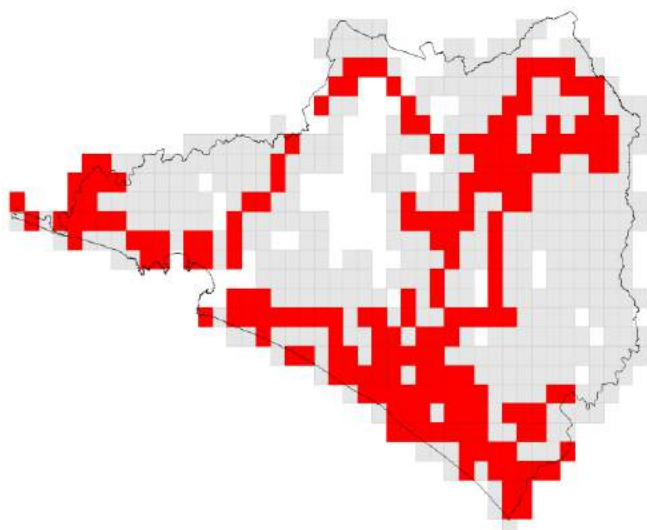
555

LOCALIDADES

1218

REGISTROS EN
TIEMPO REAL

COBERTURA CON ESTRATEGIA DE VIGILANCIA



356

TRAMPAS

28

PARCELAS CENTINELAS

9

PLANTAS CENTINELAS

290

PUNTOS DE VIGILANCIA

PRINCIPALES CULTIVOS PROTEGIDOS

MAÍZ

CÍTRICOS

PLÁTANO

MANGO

AGUACATE

CAÑA



ACTIVIDADES



ACTIVIDAD	PROGRAMADO AL MES	REALIZADO AL MES	% DE AVANCE
REVISIONES EN RUTAS DE TRAMPEO	1053	1053	100
REVISIONES EN RUTAS DE VIGILANCIA	352	352	100
REVISIONES EN PARCELAS CENTINELA	80	80	100
REVISIONES DE PLANTAS CENTINELAS	28	28	100
EXPLORACIONES PUNTUALES	35	35	100
HECTAREAS EXPLORADAS	329.16	329.16	100



159,480.26 ha

SUPERFICIE CULTIVADA



\$ 6,339,814,599.27

VALOR DE LA PRODUCCIÓN

RESULTADO DE LA VIGILANCIA AL MES

5

MUESTRAS INGRESADAS

a Diagnostico Fitosanitario en el Centro Nacional de Referencia Fitosanitaria

DIAGNÓSTICO
NEGATIVO

A LA PRESENCIA DE PLAGAS
BAJO VIGILANCIA